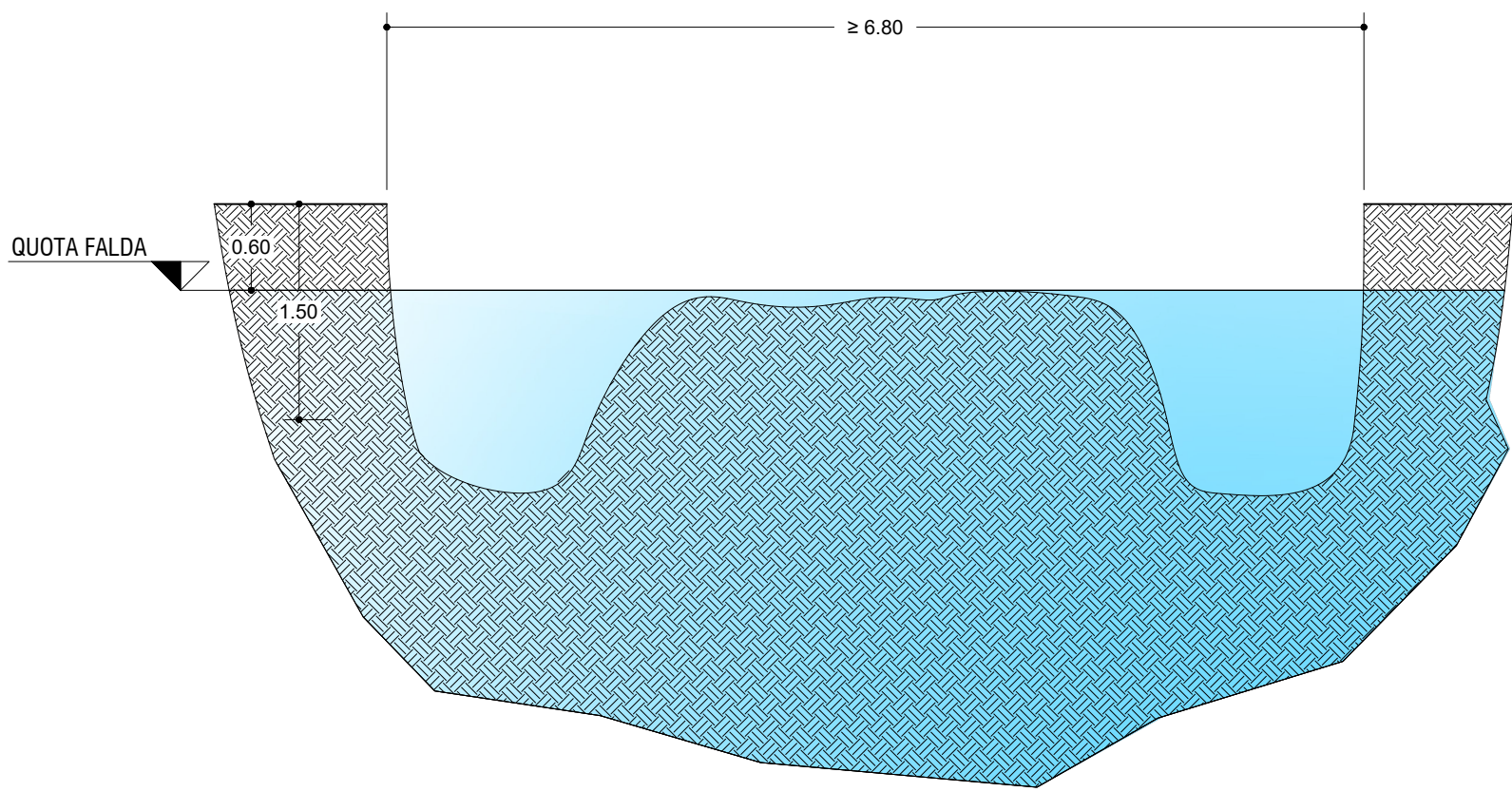
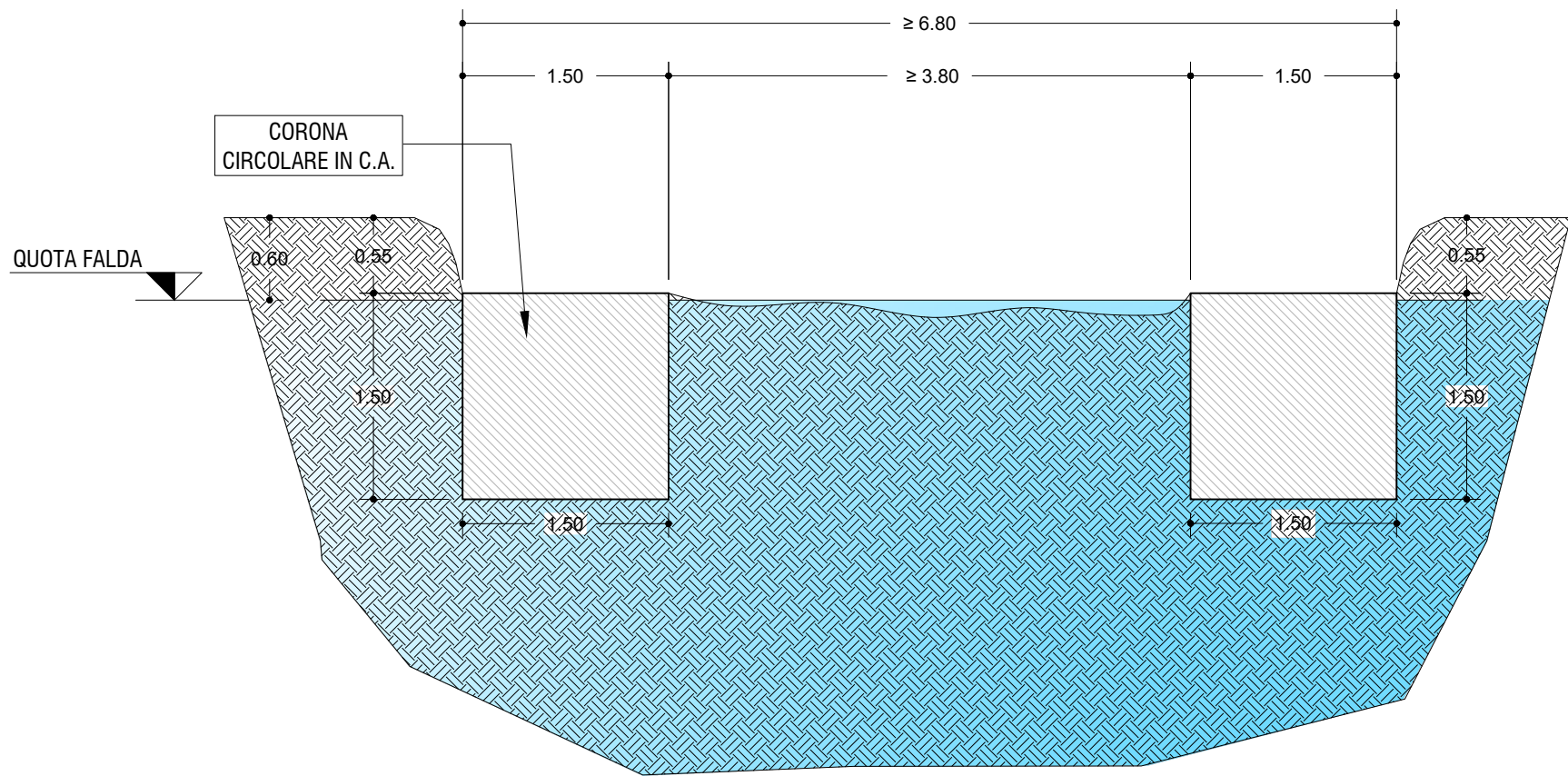


I FASE



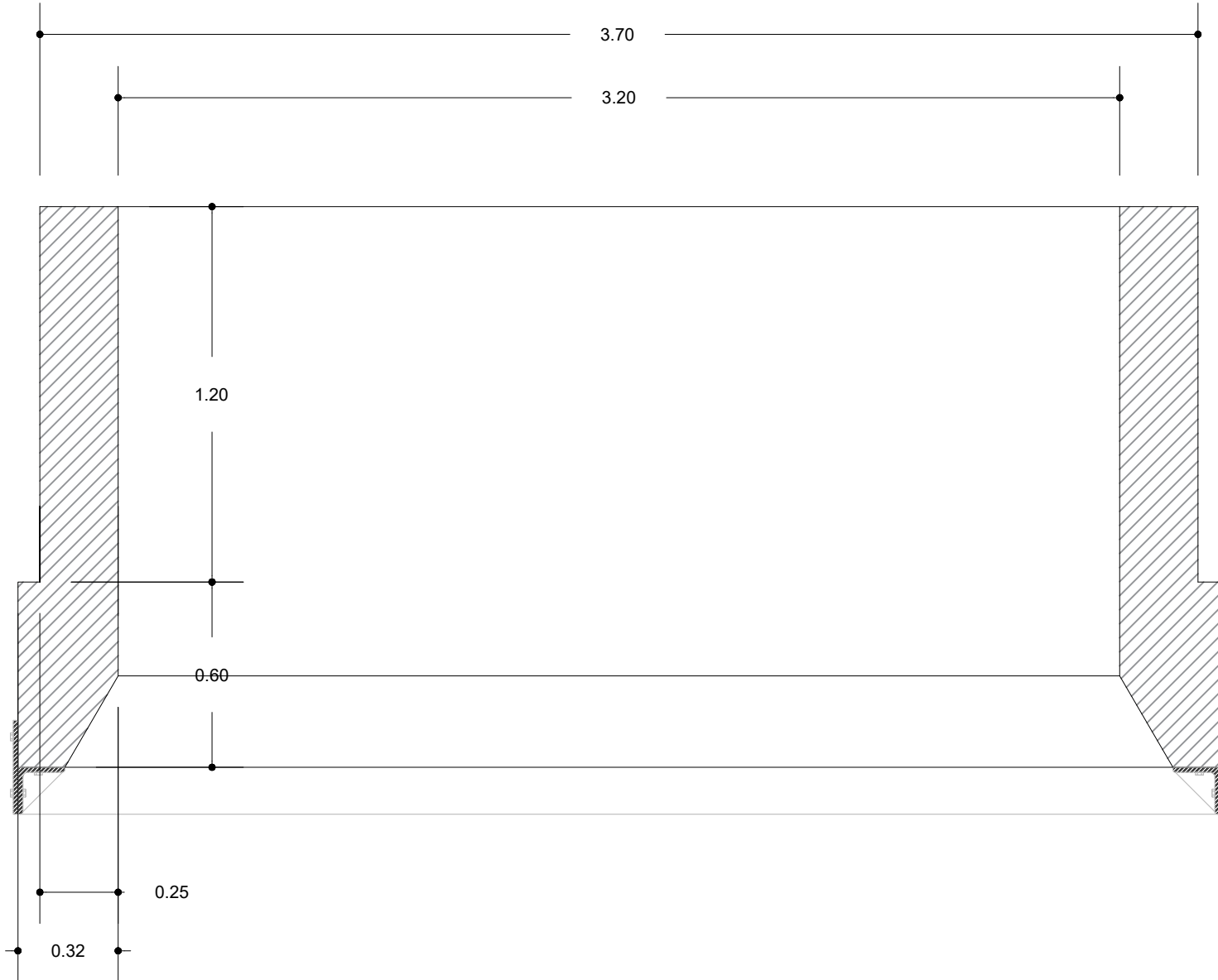
- REALIZZAZIONE SCAVO DI SBANCAMENTO FINO A PROFONDITÀ MASSIMA DI 0.6 m
- REALIZZAZIONE SCAVO A SEZIONE OBBLIGATA FINO A PROFONDITA' DI POSA
- ASPORTO E TRASPORTO A DISCARICA DI MATERIALE DI RISULTA

II FASE

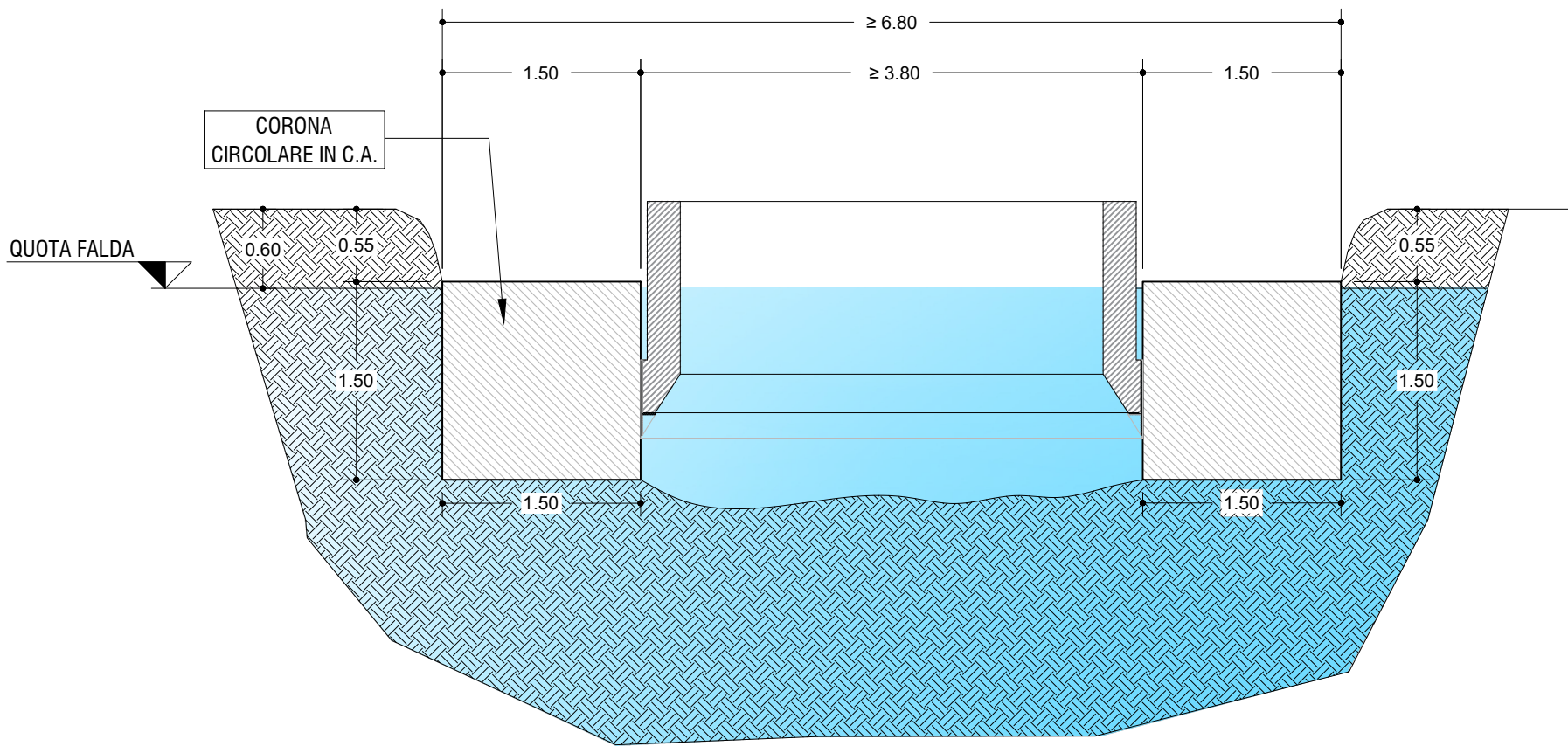


- REALIZZAZIONE CORONA CIRCOLARE IN C.A.

DETTAGLI CONCIO DEL PRIMO ORDINE

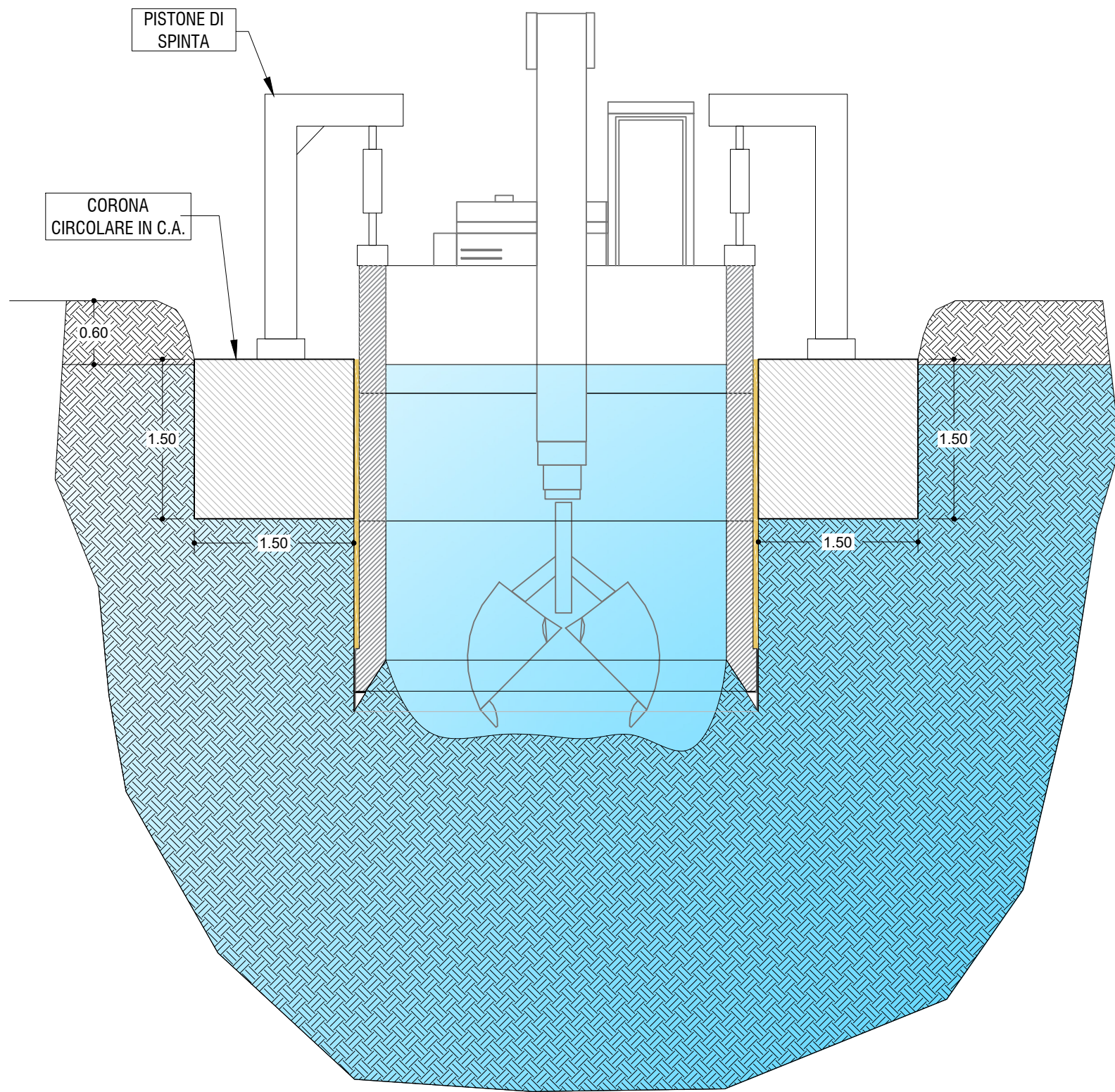


III FASE



- INSERIMENTO CONCIO DEL PRIMO ORDINE

IV FASE



- INSERIMENTO CONCI ORDINE SUCCESSIVI
- SCAVO FONDO POZZO CON BENNA BIVALVE
- INSTALLAZIONE PISTONI DI SPINTA

ALTO TREVIGIANO SERVIZI S.r.l.  
MONTEBELLUNA



**REALIZZAZIONE DI FOGNATURA NERA IN ATTRAVERSAMENTO  
DEL FIUME SILE E DELLA LINEA FERROVIARIA  
TREVISO-UDINE A RIDOSSO DI PONTE DELLA GOBBA  
IN COMUNE DI TREVISO**

**PROGETTO DEFINITIVO-ESECUTIVO**

Tavola n.	POZZETTO AUTOAFFONDANTE - FASI ESECUTIVE I, II, III E IV
A11.01	

ALTO TREVIGIANO SERVIZI S.R.L.	PROGETTAZIONE	ing. Andrea Mazzetti - Enki s.r.l.
 DIRETTORE - ing. Roberto Durigon via Schiavonesca Priula, 86 - 31044 Montebelluna (TV) Servizio Tecnico: UFFICIO NUOVE OPERE tel. 0423-2929 fax 0423-292929 info@altotrevigianoservizi.it	 viale G.B. Luini, 62 - 50144 Firenze T. 055.3247209 info@enki.it	

Data:	Novembre 2021	Aggiornato:	00	Codice Piano d'Arredo:	-	Codice commessa:	-
QUESTO DOCUMENTO NON POTRA' ESSERE COPIATO, RIPRODOTTO O PUBBLICATO, IN TUTTO O IN PARTE, SENZA IL CONSENSO SCRITTO DELLA SOCIETA' ATS S.R.L. (L. 22/04/41, N. 633 - artt. 2575 e sagg. C.C.)							